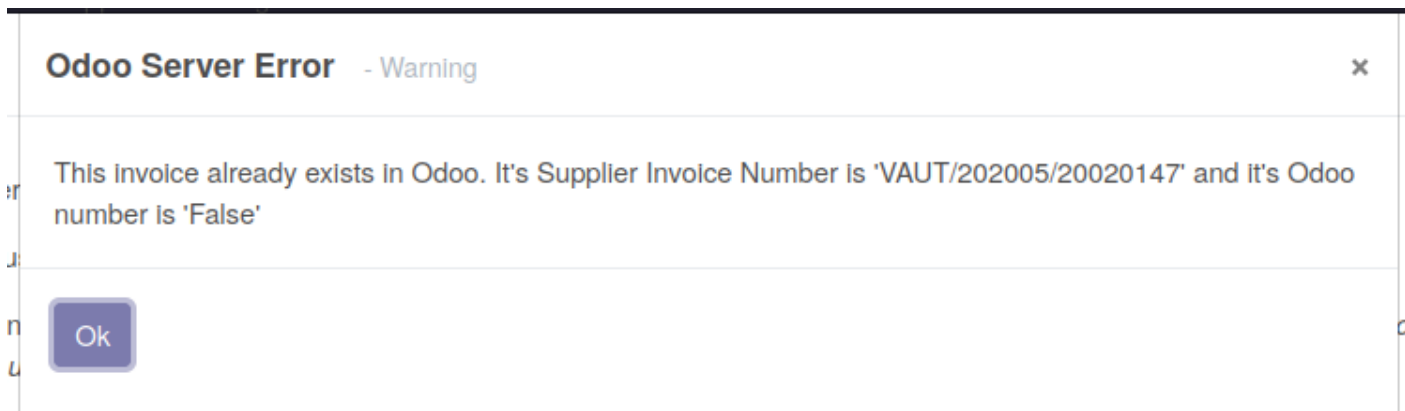
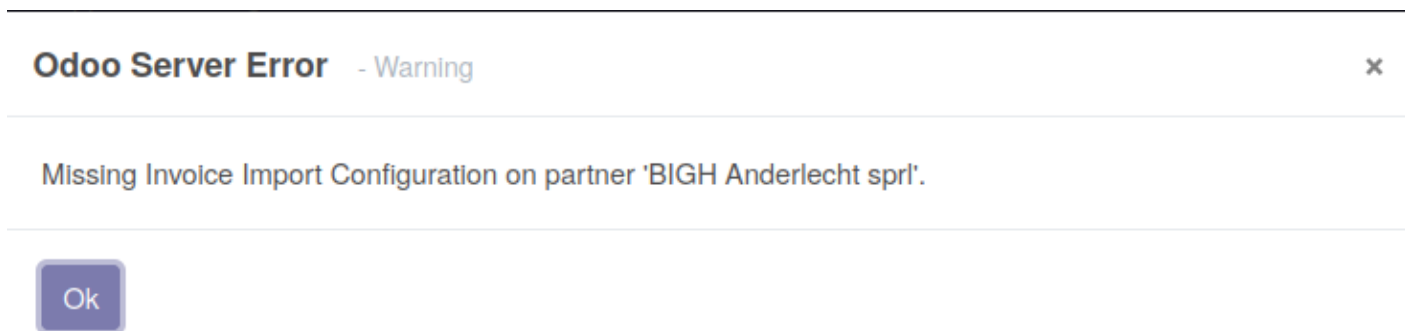


Erreurs possibles lors de l'import

- Si vous avez déjà importé le fichier, Odoo indique une erreur :



- Si vous n'avez pas configuré de modèle d'import pour ce fournisseur, Odoo indique une erreur :



Revision #1

Created 14 March 2024 08:46:38 by Victor

Updated 14 March 2024 08:46:38 by Victor