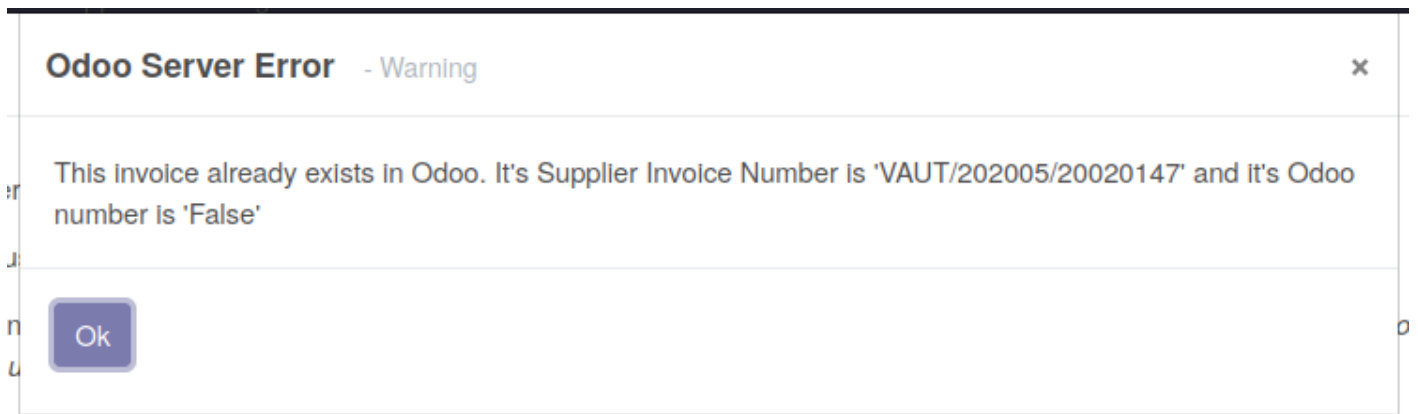
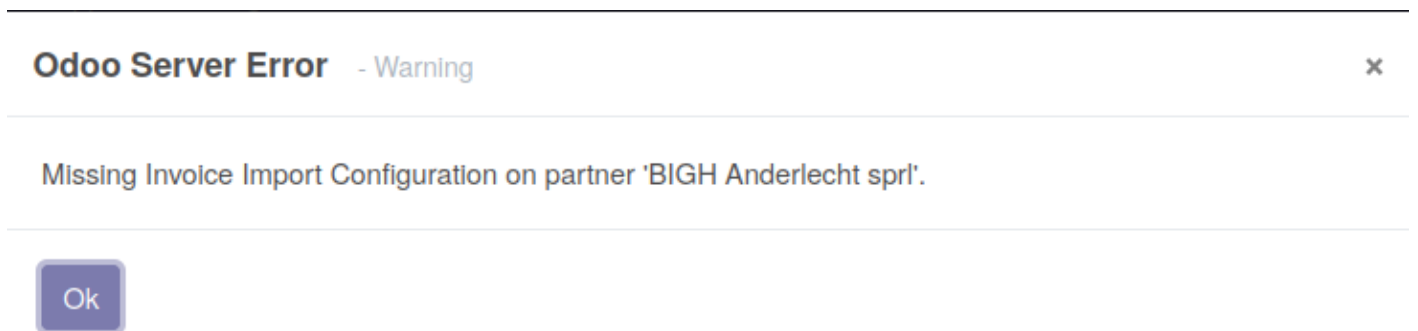


Erreurs possibles lors de l'import

- Si vous avez déjà importé le fichier, Odoo indique une erreur :



- Si vous n'avez pas configuré de modèle d'import pour ce fournisseur, Odoo indique une erreur :



Revision #2

Created 19 April 2021 14:56:17 by Admin

Updated 27 April 2021 13:27:03 by Admin