

Comment transférer des ventes du comptoir fromage vers les caisses ?

Cas d'utilisation

Dans une épicerie, il y a un comptoir fromage séparé des caisses. Au comptoir fromage, le vendeur fournit au client un papier avec les poids de chaque article pesé. Ce papier est retranscrit à la caisse ce qui occasionne pas mal d'erreurs d'encodage.

L'idéal serait que le vendeur puisse pré-encoder une commande qui serait reprise à la caisse pour faire le total avec les autres articles achetés.

Solution : combinaison de 2 modules OCA

Il y a 2 modules qu'on peut combiner pour répondre à ce besoin :

- `pos_order_to_sale_order`

Il permet de générer un bon de commande de vente (SO) depuis une session de POS.

Il doit être utilisé au comptoir des produits frais, sans aller jusqu'au paiement (donc installer un point de vente et ouvrir une session au comptoir). (Limitation fournie par le développeur sur ce module : obligation de choisir un client ; impossibilité de charger plusieurs picking pour un même pos.order.)

- `pos_picking_load`

Il permet de rapatrier dans le POS (donc à la caisse finale) des bons de livraison (picking).

PoS Order To Sale Order

Configuration pour la caisse de comptoir :

Créations de Vente

☒ Créer des devis
 ☒ Créer des ventes confirmées

☒ Créer des ventes livrées

Il faut sélectionner un client afin que le système puisse créer un bon de commande de vente au nom de ce client.

odoo
Administrator

Cullière à miel buis
1.000 unités à 5.10 CHF / unités

Planche à poignée FSC
1.000 unités à 12.70 CHF / unités

Total: 17.80 CHF
Taxes : 1.27 CHF

[Maison équipement](#)

Bricolage
Cuisine
Jardins
Pile et électricité

5.10 CHF

Cullière à miel buis
ArmaCos

12.70 CHF

Planche à poignée FSC
ArmaCos

4.50 CHF

Presse agrumes FSC
ArmaCos

6.35 CHF

Rapporteur Bio Shucky local à gemmer
Bio Partner Schweiz AG

7.40 CHF

Sachet 3 boules magnétiques bois naturel
ArmaCos

8.60 CHF

Sachet 3 Pince-mi couleurs
ArmaCos

1.20 CHF

Sachet de 150 Cure-dent
ArmaCos

1.85 CHF

Sacs congélation écologiques 18x25cm 1 L env.
ArmaCos

2.80 CHF

Sacs congélation écologiques 25x30cm 2.5 L env.
ArmaCos

2.65 CHF

Sacs congélation écologiques 30x45cm 5.5 L env.
ArmaCos

1.85 CHF

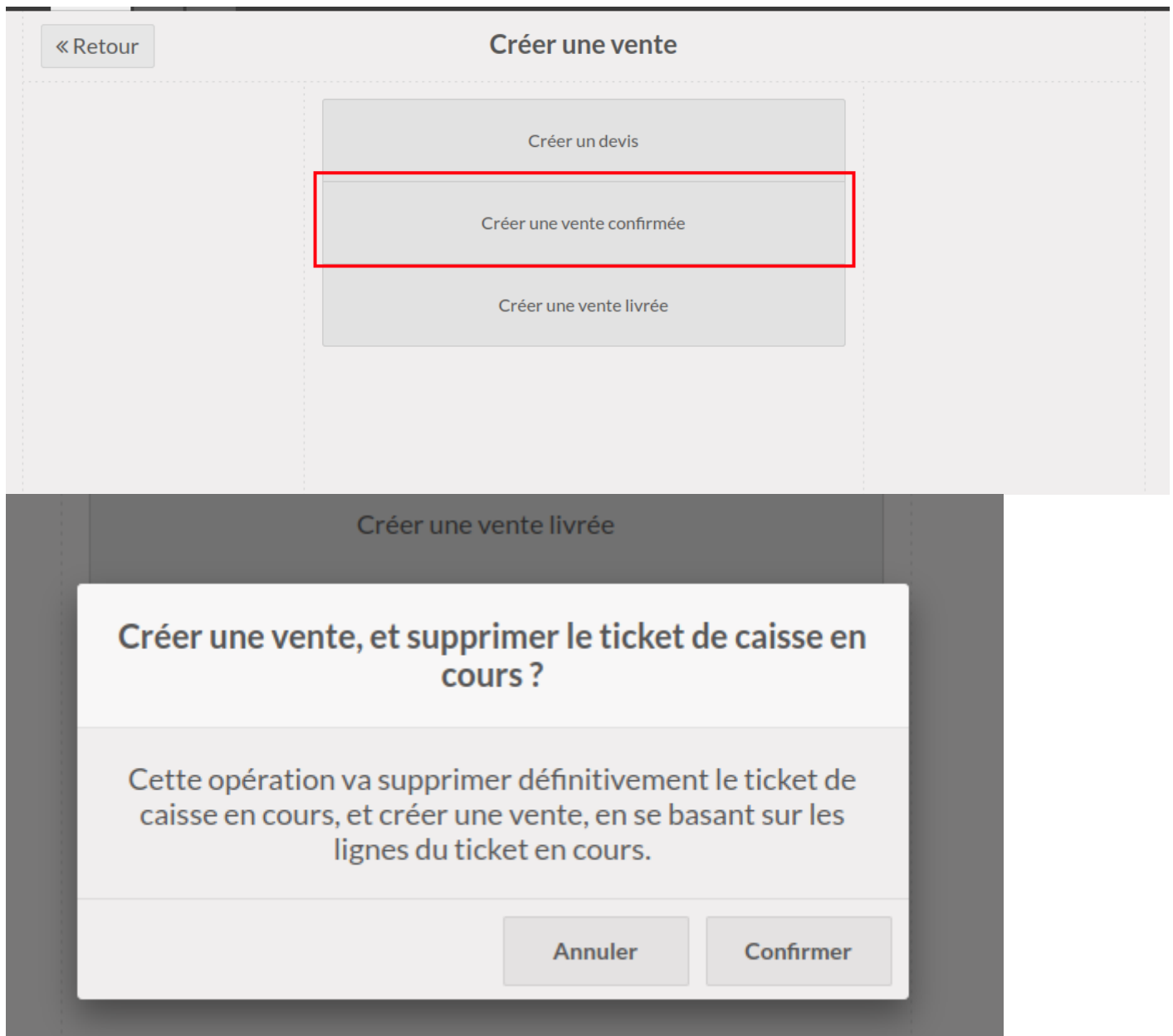
Serviettes en papier (24x24 cm, 20 pc.)
ArmaCos

[Créer une vente](#)

	1	2	3	
DENIS BUCHER				Qté
	4	5	6	Tare
	7	8	9	Rem.
+/-	0	.		Prix
<				

➔


Paiement



Confirmer le pop-up. Le panier est ensuite vide :



Votre panier est vide

 Client	1	2	3	Qté
	4	5	6	Tare
	7	8	9	Rem.

Dans le back-end, il y a bien une vente enregistrée dans le module "Vente" en statut Confirmé :

Ventes Commandes Facturation Catalogue Rapport Configuration Edit Price

SO155

Modifier Créer

Imprimer Action

Créer une facture Prévisualiser Imprimer Envoyer par email Annuler Bloquer

Proposition Devis envoyé Bon de commande

SO155

Cliant DENIS BUCHER
Rue des Coopératives 9
1217 MEYRIN
Suisse

Date de confirmation 18. 05. 2021 10:25:42
Liste de prix Liste de prix publique (CHF)
Condition de règlement Paiement immédiat
Mode de paiement
Méthode de livraison

Lignes de la commande Produits optionnels Autres informations

Article	Description	Qté commandée	Livré	Facturée	Unité de mesure	Prix unitaire	Taxes	Remise (%)	Sous-total
Cuillère à miel bois	Cuillère à miel bois	1.000	0.000	0.000	unités	5.10	TVA due à 7.7% (incl. TN)	0.00	4.74 CHF
Planche à poignée FSC	Planche à poignée FSC	1.000	0.000	0.000	unités	12.70	TVA due à 7.7% (incl. TN)	0.00	11.79 CHF

Montant hors-tax: 16.53 CHF
Taxes: 1.27 CHF
Total: 17.80 CHF

Point Of Sale - Picking Load

Configuration du type de préparation “Livraisons” pour rendre les livraisons disponibles dans le POS :

- Dans le module Inventaire, ouvrir le menu Configuration et cliquer sur Types d'Opération :

Inventaire Vue d'ensemble Opérations Données de base Analyse Configuration

Types d'opérations

+ Créer Importer

Type d'opération	Entrepôt
<input type="checkbox"/> Réceptions	DEM
<input type="checkbox"/> Réceptions	DEM
<input type="checkbox"/> Livraisons	DEM
<input type="checkbox"/> Commandes en PdV	
<input type="checkbox"/> Melting coop livraison	DEM
<input type="checkbox"/> Melting Coop Reception	DEM

Configuration

- Configuration
- Gestion d'entrepôt
- Entrepôts
- Types d'opérations**
- Articles
- Catégories d'articles
- Caractéristiques
- Valeurs de caractéristique
- Nomenclatures de code-barre
- Unités de mesure
- Catégories Udm
- Udm

Recherche...

Filtres Reqs

- Sélectionnez le(s) type(s) de prélèvement que vous souhaitez voir apparaître dans le point de vente.
Cochez la case "Disponible dans le point de vente" :

Actif

Nom de type de préparation Séquence de référence Entrepôt Code Barre	Livraisons Coopérative du Supermarché Participatif Paysan Séquence de sortie Coopérative du Supermarché Participatif Paysan WH-DELIVERY	Type d'opération Type de préparation pour les retours Disponible dans le point de vente Afficher Opérations détaillées Afficher Réservé	Clients Coopérative du Supermarché Participatif Paysan: Réceptions <input checked="" type="checkbox"/> <input type="checkbox"/> <input checked="" type="checkbox"/>
---	--	--	---

Sur la caisse sur laquelle on veut récupérer les bons de livraisons, on doit s'assurer que la configuration suivante est correcte :

Chargement de bon de livraison

☒ **Charger des bons de livraison**
 Activer la possibilité de charger des bons de livraison dans le point de vente

 Quantité maximum de BL à charger:

Tare UoM
 Unit of Measure of the tares.

Tare Input Method
 Configure how to tare products to weight with a scale.

Gross Weight Input Method
 Configure how to input Gross Weight.

Interface de commande

Le nombre de bons de commandes à charger pourrait être augmenté.

Ouverture de la caisse 1 (la première partie a été faite sur la caisse 2 qui représente le comptoir fromage). La caisse 1 représente la caisse finale où le client vient payer.

Un bouton permet de charger les bons de livraisons :

Login Caisse 1 1 04:41 + -			
<div style="display: flex; justify-content: space-between; align-items: center;"> ✕ Annuler <input type="text" value="Chercher un bon de livraison"/> </div>			
Nom	Client	Date prévue	Document d'origine
WH/OUT/00067		2020-06-10 15:40:12	SO054
WH/OUT/00071		2020-07-01 14:44:23	SO057
WH/OUT/00176	DENIS BUCHER	2021-05-18 08:25:42	SO155

Le panier est donc rempli avec le contenu du bon de livraison :

Cuillère à miel buis 5.10 CHF
1.000 unités à 5.10 CHF / unités

Planche à poignée FSC 12.70 CHF
1.000 unités à 12.70 CHF / unités

Total: 17.80 CHF
Taxes : 1.27 CHF

WH/OUT/00176

Créer une vente

DENIS BUCHER

1

2

3

Qté

4

5

6

Tare

7

8

9

Rem.

+/-

0

.

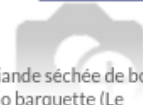
Prix

40.90 CHF



Gigot en tranches avec
os (Le Sapalet) - 1 kg
Le Sapalet sàrl

115.90 CHF/kg



Viande séchée de boeuf
Bio barquette (Le
Sapalet) - 1 kg
Le Sapalet sàrl

5.15 CHF



Oignons rouges/dorés
Paysans participatif
kg
Paysans participatif

3.20 CHF/kg



Courges grandes -
musquées Paysans
participatifs
Paysans participatifs

3.45 CHF/kg



Chou frisé Paysans
participatifs - 1 kg
Paysans participatifs

6.90 CHF



Epinard branche
Paysans participatif
kg
Paysans participatif

4.95 CHF/kg



Courgettes Paysans
participatifs
Paysans participatifs

6.80 CHF/kg



Artichauts paysan
participatif
Paysans participatifs

7.35 CHF



Aubergine Paysans
participatifs
Paysans participatif

5.90 CHF/kg



Chou-fleur Paysans
participatifs - 1 kg
Paysans participatifs

10.25 CHF/kg



Cima di rapa - 1 kg
Paysans participatifs

3.85 CHF



Coings Paysans
participatifs - 1 kg
Paysans participatif

6.80 CHF/kg



Fèves Paysans
participatifs
Paysans participatifs

10.45 CHF/kg



Groseille rouge
(Paysans Participatifs) -
1 kg
Paysans participatifs

4.25 CHF



Laitue romaine Pay:
participatifs salade
Paysans participatif

10.25 CHF/kg

5.90 CHF/kg

4.50 CHF

On peut ajouter d'autres articles au panier et finaliser la vente.

Dans le back-end, le bon de livraison passe au statut "Annulé" étant donné que la livraison se fait via la vente en caisse.

The screenshot shows the 'WH/OUT/00176' document in the 'Inventaire' system. The document is a delivery order for 'DENIS BUCHER' from 'Coopérative du Supermarché Participatif Paysan: Livraisons'. It shows a list of items: 'Culière à miel buis' and 'Planche à poignée FSC'. The status is 'Annulé' (Cancelled).

Séquence	Article	Poids	Unité de poids	Ref. fournisseur	Demande initiale	Réservé	Fait	Unité de mesure
9'999	Culière à miel buis	0.00		AH051	1.000	0.000	0.000	unités
9'999	Planche à poignée FSC	0.00		AH109	1.000	0.000	0.000	unités

Contraintes et risques de ce workflow

A la découpe fromage :

- il faut installer un point de vente, comme en caisse. Cela nécessite du matériel (un PC ou une tablette peut faire l'affaire)
- il faut identifier le client avec son nom.

A la caisse

- Il faut configurer la caisse pour charger 10 ou plus bons de livraisons. S'il y a une grande fréquentation du magasin, il faut prévoir de charger plus de 10 bons de livraisons, ce qui peut ralentir l'ouverture de la caisse et son fonctionnement à chaque recharge de la liste des bons de livraisons.
- il faut demander à chaque client s'il a des achats de fromage pour chercher son bons de livraison correspondant (ne pas oublier, ce qui impliquerait des fromages offerts aux clients).
- Il faut prévoir un processus de contrôle en fin de journée afin de nettoyer tous les bons de livraisons qui n'ont pas été annulés, histoire de ne pas se retrouver avec des bons de livraisons non traités qui s'amassent au fil des jours.

