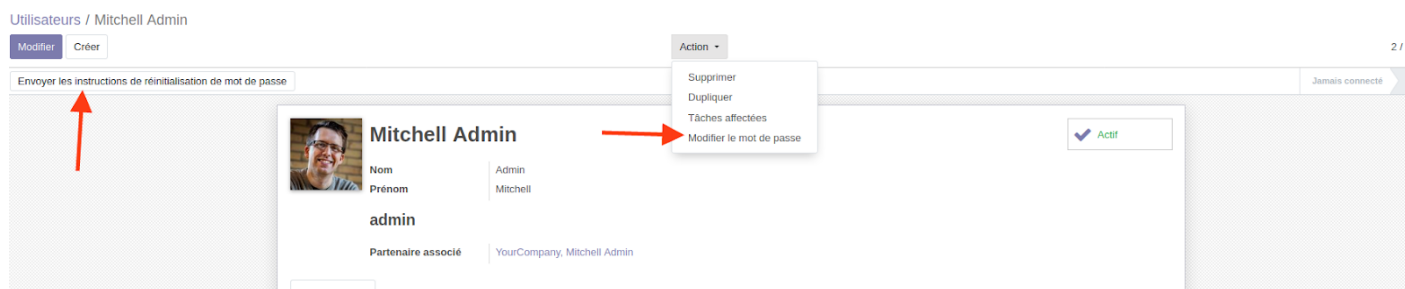


# Réinitialiser un mot de passe

## Via la fiche utilisateur

Il est possible pour le/la gestionnaire des utilisateurs de renvoyer un lien de réinitialisation de mot de passe, voir de le changer.

- Allez dans **Configuration** < Utilisateurs et sociétés < Utilisateurs
- Cliquez sur la fiche de l'utilisateur
- Sélectionnez l'action "Modifier le mot de passe" ou cliquez sur "Envoyer les instructions de réinitialisation de mot de passe"

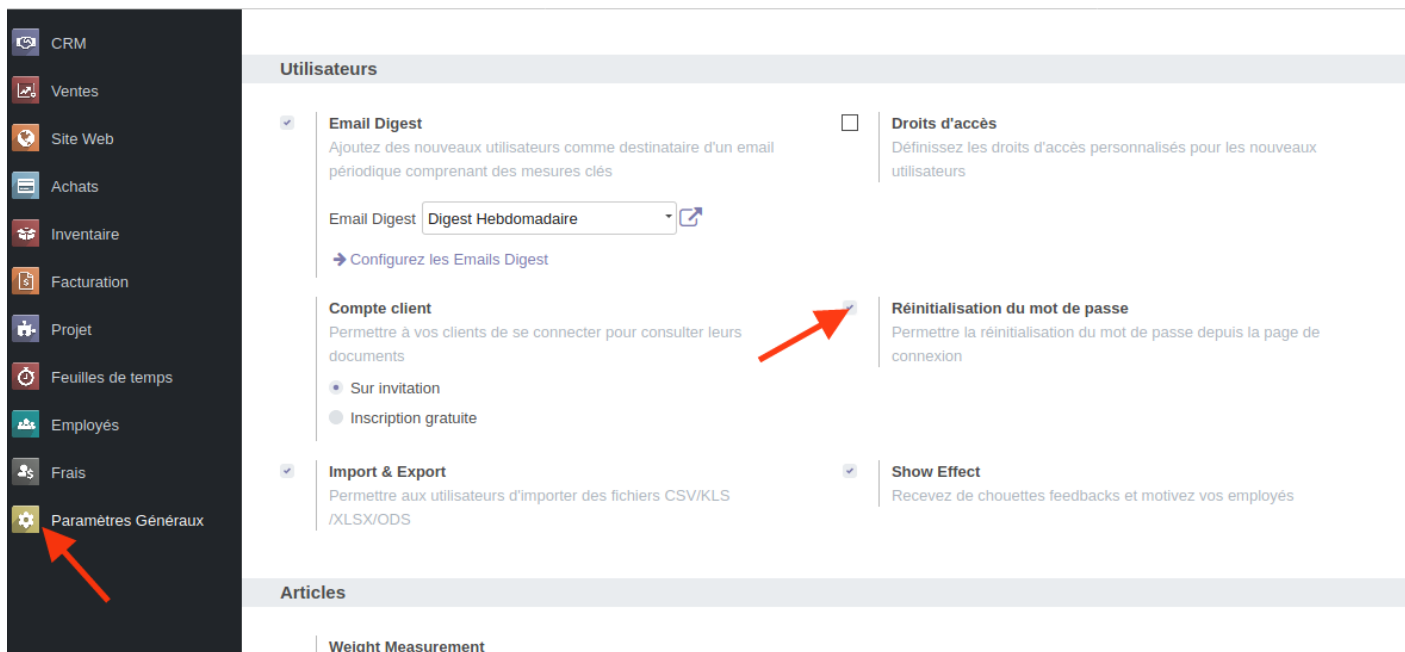


## Depuis la page de login

Il est possible d'activer l'option pour que les utilisateurs puissent eux-mêmes réinitialiser leur mot de passe sur la page de Login.

Dans la version 16, l'option n'existe pas et la possibilité de réinitialiser son mot de passe est toujours présente depuis la page de login.

- Allez dans **Configuration** < Paramètres généraux < "Paramètres généraux"
- Cochez la case "Permettre la réinitialisation du mot de passe depuis la page de connexion" :



Ce qui ajoutera l'option "Reset Password" sur leur page d'identification.

Email

Password

Log in

Reset Password

Manage Databases | Powered by Odoo

Revision #1

Created 14 March 2024 08:50:02 by Victor

Updated 14 March 2024 08:50:02 by Victor